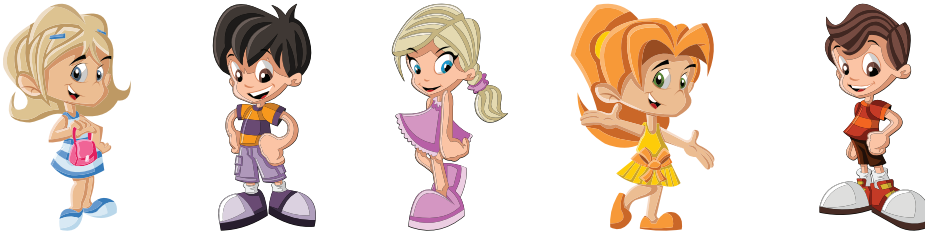




IZRAČUNAJ.

NA IGRALIŠTU JE BILO PET UČENIKA.
ČETIRI UČENIKA SU OTIŠLA.
KOLIKO JE UČENIKA OSTALO NA IGRALIŠTU?



$$\square - \square = \square$$

ODGOVOR: _____

NA PARKIRALIŠTU JE BILO 4 AUTA.
JEDAN AUTO JE OTIŠAO.
KOLIKO JE AUTA OSTALO NA PARKIRALIŠTU?



$$\square - \square = \square$$

ODGOVOR: _____